

level 2

"Welches Möbel
passt zu Dir?
Hör auf dein
Bauchgefühl."

2020
2021

Möbel,
made in
Germany.

möbel rudolf

1895 **R**



Gegründet in 1895 vom Urgroßvater des jetzigen Inhabers wird seither ausschließlich in Schlüchtern (Hessen) gefertigt. Viele Schreinergenerationen wurden hier bereits ausgebildet. Industrielle Fertigung mit modernsten Maschinen ergänzt die langjährige Handwerkstradition auf hervorragende Weise.



Hinein ins Vergnügen!

“So unterschiedlich jedes Kind, jede Familie und jede Wohnung sein mag, so ähnlich sind dennoch die Ansprüche an das Kinder- und Jugendzimmer: Platz zum Spielen, ein Ort zum Lernen, optimaler Stauraum und das perfekte Bett für den Schlaf.

Mit unseren Möbeln bieten wir Ihnen jede Menge Kombinations- und Gestaltungsmöglichkeiten. Ihr modernes, stilvolles und zeitloses Design überzeugen mit unverwechselbarem Charakter.

Besonders stolz sind wir darauf, dass alle verwendeten Komponenten aus deutscher und österreichischer Produktion stammen und wir unsere Möbel ausschließlich in Deutschland fertigen - Möbel Made in Germany.

Lassen Sie sich auf den folgenden Seiten inspirieren und haben Sie viel Freude beim Gestalten Ihres individuellen Zimmers!“

Ihr, *K.F. Quabny*



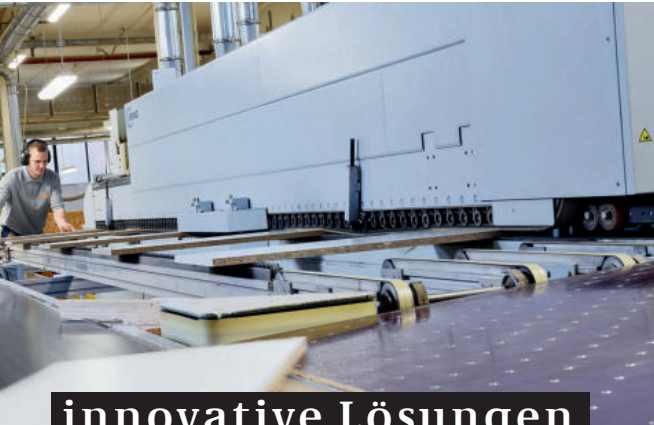
Unsere Möbel werden ausschließlich im modernen Werk in Schlüchtern (Hessen) entwickelt, produziert und qualitätsgeprüft.



Wir legen Wert auf Partnerschaften mit qualitativen und zertifizierten Zulieferbetrieben in Deutschland und Österreich. Alle Möbel sind mit dem anerkannten Qualitätssiegel „Goldenes M“ ausgezeichnet.



Unsere Produkte bestehen überwiegend aus dem nachwachsenden Rohstoff Holz, werden umweltfreundlich hergestellt und enthalten keine Schadstoffe.



Stetig arbeiten wir an Innovationen, die toll aussehen und eine optimale Raumnutzung bieten. Sonder- und Maßanfertigungen zählen zu unseren Stärken: Hohe Flexibilität und Kundennähe sind ausschlaggebende Faktoren für die Realisation.

Der Weg zu deinen neuen Möbeln:



Kaufentscheidung
beim Händler für
Rudolf-Möbel

Bestellung trifft bei
Möbelfabrik Rudolf ein

Bearbeitung und
Erfassung des Auftrages

Individuelle kommissionsbezogene
Fertigung der Möbel

Verladung und Lieferung
an den Händler



0-U-02
Nebelgrau

0-U-03
Felsgrau

level 2

Korpus- und Frontdekore:



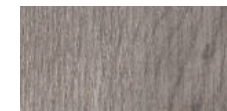
Bergahorn NB



Wildeiche NB



Natureiche NB



Steineiche NB



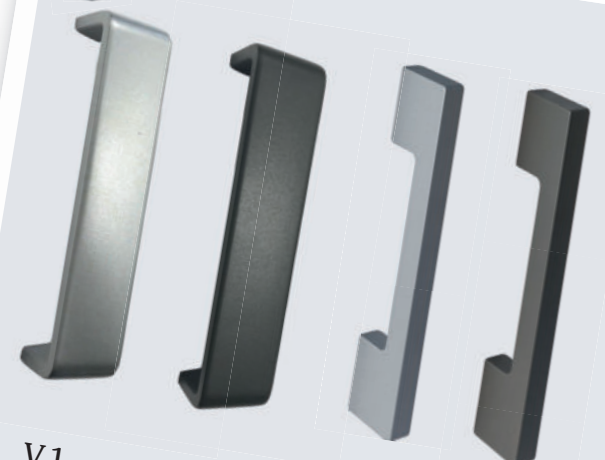
Alpinweiß



Felsgrau



Hellgrau



V1
Metallgriff
Chrom Matt

V2
Metallgriff
Anthrazit

G1
Metallgriff
Chrom Matt

G2
Metallgriff
Anthrazit

lieferbare Griffe

**digital und mobil immer
erreichbar:**

www.rudolf-moebel.de



so kommst
du auf unsere
Homepage



Etagenbettkombination in:



Alpinweiß 1-S-02 Lapislazuli

Supermatt

In der Treppe
verbirgt sich
zusätzlicher
Stauraum

Jetzt ist die beste Zeit!

Geschwisterzimmer? Zu zweit ist es bekanntlich doch am Schönsten. Viel Platz zum Spielen, Ecken zum Kuscheln und genügend Stauraum für die Spielsachen, Klamotten und Co.

Da uns die Sicherheit am Herzen liegt, kann die Treppe mit Beleuchtung ausgestattet werden und weist nachts den Weg.

Besonders cool: Abschießbare Klappen sorgen dafür, dass jeder sein "Geheimfach" hat.



Optional mit
Schließung





Stimmungsvoll

Beleuchtung im oberen Bett

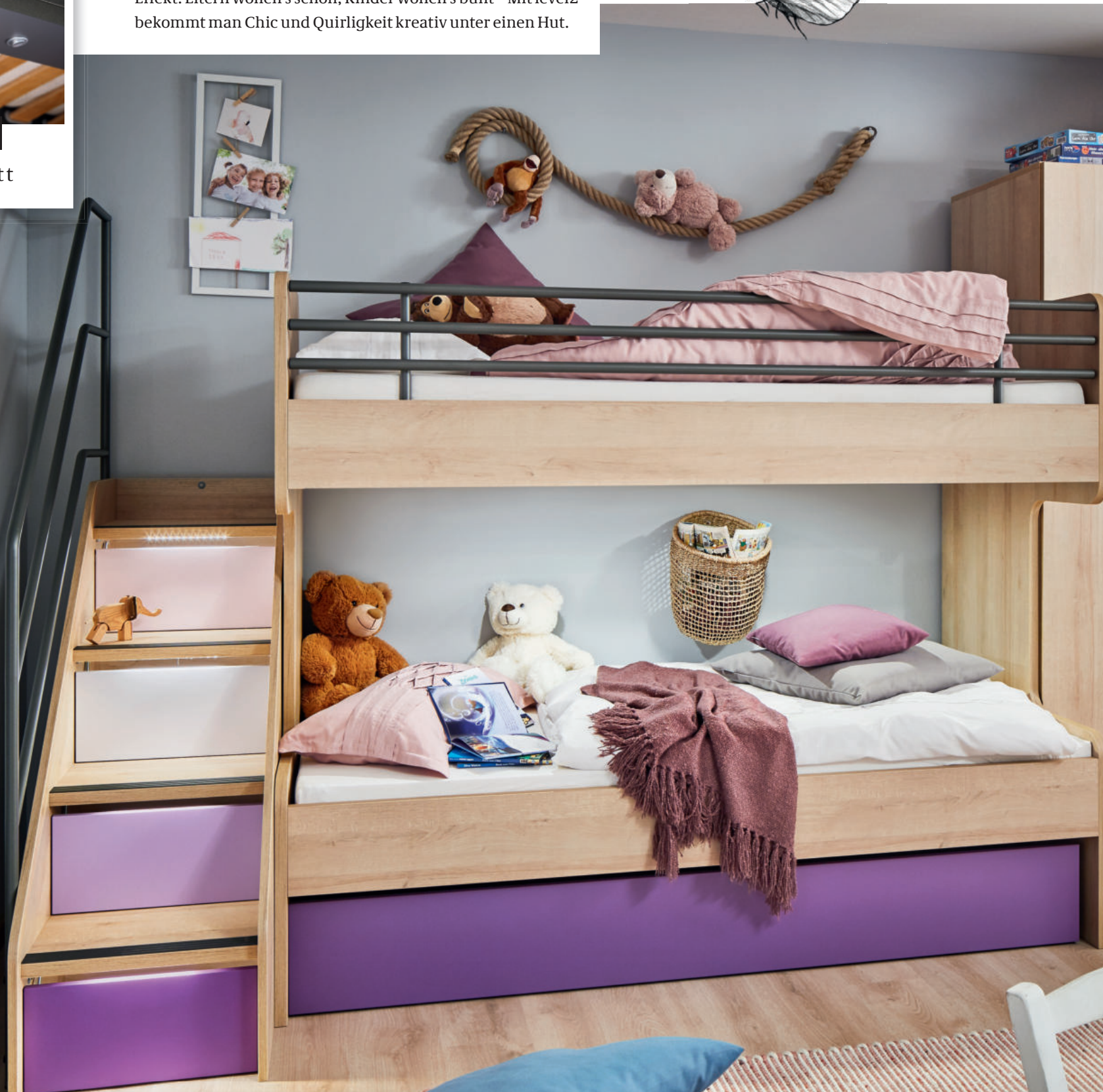
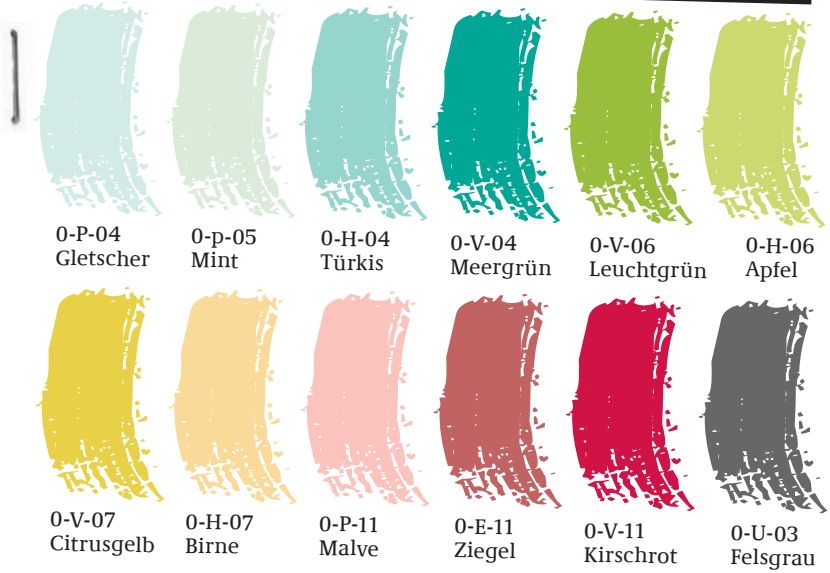


Hauptsache bunt!

Es muss gar nicht so aufwändig sein.
Oft erzielen schon kleine farbige Absetzungen einen großen Effekt. Eltern wollen's schön, Kinder wollen's bunt – Mit level2 bekommt man Chic und Quirligkeit kreativ unter einen Hut.



Darf es eine andere Farbe sein?



Etagenbettkombination in:



All you need is love, pizza und netflix!

Der begehbare Eckkleiderschrank - in zwei Breiten - bietet genug Stauraum und ist die perfekte Kombinationsmöglichkeit zur Kastenliege.

Pizza und Filme mit Freunden? Kein Problem, denn für den Übernachtungsbesuch gibt es die Kastenliege auch mit (hochklappbarer) Unterschiebliege. Viel Raum für eigene Ideen und jede Menge Platz zum Chillen.

#bestbuddies #myhood

Polsterfarben:



Mögliche Wandfarben



Das Rudolf Farbsystem

"Mach dir die Welt, wie sie dir gefällt!"

0-P-01
Flieder

0-P-02
Lavendel

0-P-04
Gletscher

0-P-05
Mint

0-P-07
Sorbet

0-P-08
Vanille

0-P-09
Apricot

0-P-11
Malve

0-H-01
Veilchen

0-H-02
Kornblume

0-H-03
Vergissmeinnicht

0-H-04
Türkis

0-H-06
Apfel

0-H-07
Birne

0-H-08
Quitte

0-H-10
Mango

0-H-12
Himbeere

0-V-01
Violett

0-V-02
Königsblau

0-V-03
Lagunenblau

0-V-04
Meergrün

0-V-05
Blattgrün

0-V-06
Leuchtgrün

0-V-07
Citrusgelb

0-V-08
Sommergelb

0-V-09
Orange-gelb

0-V-10
Glutrot

0-V-11
Kirschrot

0-V-12
Purpur

0-T-03
Preussischblau

0-T-05
Dunkelgrün

0-E-06
Pistazie

0-E-09
Ocker

0-E-11
Ziegel

0-T-10
Kaffeebraun

0-T-12
Bordeauxrot

0-U-00
Alpin

0-U-01
Weiß

0-U-02
Nebelgrau

0-U-03
Felsgrau

0-U-04
Asphaltgrau

0-U-05
Schwarz

P = Pastelltöne
H = Halbtöne
V = Volltöne
E = Erdtöne
T = Traditionstöne
U = Untöne

Supermatt Sonderkollektion

Wir verarbeiten den selbstregenerativen Lack der Firma ADLER. Mit matter und samtweicher Oberfläche überzeugt dieser im Vergleich zu anderen Mattlacken durch eine innovative Selbstregeneration, welche die Oberfläche vor dem Aufglänzen schützt und bei Kratzern selbsttätig regeneriert. Mit diesem bahnbrechenden Produkt kann täglichen Gebrauchsspuren Lebewohl gesagt werden. Zudem werden mit Hilfe eines speziellen Anti-Fingerprint-Schutzes lästige Fingerabdrücke vermieden.



Zum Video

- ✓ softtouch
- ✓ ausgezeichnete Kratzfestigkeit
- ✓ innovative Selbstregeneration
- ✓ anti-fingerprint



1-S-01
Amethyst

1-S-02
Lapislazuli

1-S-03
Türkis

1-S-04
Jade

1-S-05
Mondstein

1-S-09
Bernstein

1-S-11
Jaspis

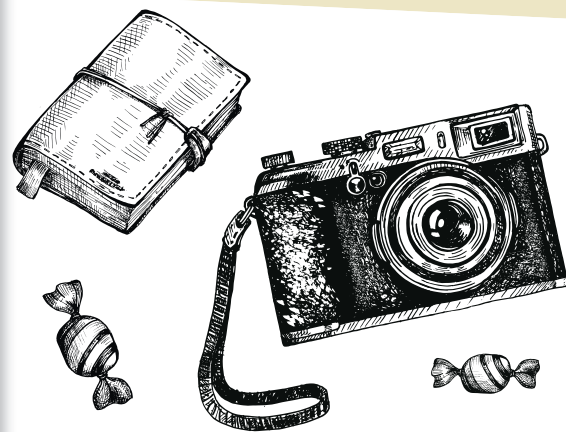
1-S-13
Rauchquarz

Ähnlichste Wandfarben nach RAL zum Rudolf Farbsystem

Nummer	Farbname	RAL-Farbe	Nummer	Farbname	RAL-Farbe
Volltöne			Halbtöne		
0-V-01	Violett	RAL-DESIGN 310 40 40	0-H-01	Veilchen	RAL-DESIGN 300 70 25
0-V-02	Königsblau	RAL-DESIGN 270 40 40	0-H-02	Kornblume	RAL-DESIGN 260 70 25
0-V-03	Lagunenblau	RAL-DESIGN 230 60 40	0-H-03	Vergissmeinnicht	RAL-DESIGN 230 80 20
0-V-04	Meergrün	RAL-DESIGN 190 60 45	0-H-04	Türkis	RAL-DESIGN 190 80 25
0-V-05	Blattgrün	RAL-DESIGN 150 50 60	0-H-06	Apfel	RAL-DESIGN 100 80 50
0-V-06	Leuchtgrün	RAL-DESIGN 100 80 80	0-H-07	Birne	RAL-DESIGN 095 90 40
0-V-07	Citrusgelb	RAL-DESIGN 095 80 80	0-H-08	Quitte	RAL-DESIGN 080 80 50
0-V-08	Sommergelb	RAL-DESIGN 080 80 90	0-H-10	Mango	RAL-DESIGN 050 70 50
0-V-09	Orange-gelb	RAL-DESIGN 060 70 70	0-H-12	Himbeere	RAL-DESIGN 350 70 35
0-V-10	Glutrot	RAL-DESIGN 050 60 80	Pastelltöne		
0-V-11	Kirschrot	RAL-CLASSIC 3031	0-P-01	Flieder	RAL-DESIGN 300 80 10
0-V-12	Purpur	RAL-CLASSIC 4006	0-P-02	Lavendel	RAL-DESIGN 270 80 10
Erdtöne			0-P-04	Gletscher	RAL-DESIGN 190 90 10
0-E-06	Pistazie	RAL-DESIGN 100 70 50	0-P-05	Mint	RAL-DESIGN 160 90 15
0-E-09	Ocker	RAL-DESIGN 060 70 40	0-P-07	Sorbet	RAL-DESIGN 100 90 20
0-E-11	Ziegel	RAL-DESIGN 020 50 30	0-P-08	Vanille	RAL-DESIGN 080 90 30
Traditionstöne			0-P-09	Apricot	RAL-DESIGN 060 90 15
0-T-03	Preussischblau	RAL-DESIGN 240 30 35	0-P-11	Malve	RAL-DESIGN 020 80 20
0-T-05	Dunkelgrün	RAL-DESIGN 150 30 30	RAL Design Nummer Supermatt		
0-T-10	Kaffeebraun	RAL-DESIGN 050 20 16	1-S-01	Amethyst	RAL-Design 310 40 10
0-T-12	Bordeauxrot	RAL-DESIGN 350 20 30	1-S-02	Lapislazuli	RAL-Design 270 40 20
Untöne			1-S-03	Türkis	RAL-Design 220 50 15
0-U-00	Alpin	RAL-CLASSIC 9016	1-S-04	Jade	RAL-Design 170 60 15
0-U-01	Weiß	RAL-CLASSIC 9010	1-S-05	Mondstein	RAL-Design 110 70 10
0-U-02	Nebelgrau	RAL-DESIGN 000 75 00	1-S-09	Bernstein	RAL-Design 060 60 40
0-U-03	Felsgrau	RAL-DESIGN 000 45 00	1-S-11	Jaspis	RAL-Design 020 40 30
0-U-04	Asphaltgrau	RAL-DESIGN 000 25 00	1-S-13	Rauchquarz	RAL-Design 000 55 00
0-U-05	Schwarz	RAL-CLASSIC 9005			



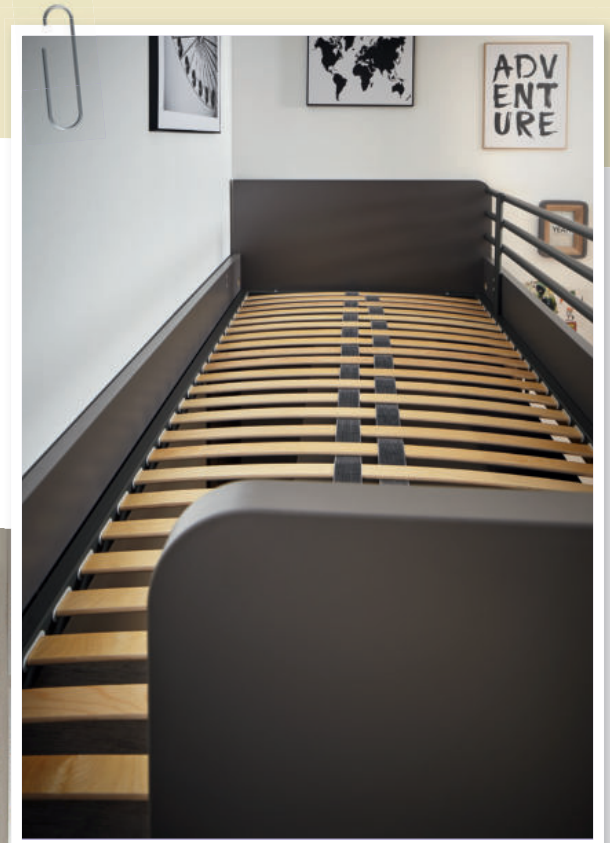
→ Ich bin ausziehbar ←



Platz für Kreativität

Wie cool ist das denn?

Arbeiten und Schlafen auf wenig Raum und trotzdem noch jede Menge Platz für Spiel, Spaß und Sport. Mit kleinen Farbakzenten, wie hier in Sommergelb, schaffst du dir deine individuelle Kombination. Wähle zwischen 50 verschiedenen Farben!



Immer im oberen Bett:
Metallrahmen mit
25 eingelassenen
hochwertigen
Federholzleisten und
Mittelgurt.

Etagenbettkombination in:



Steineiche
NB



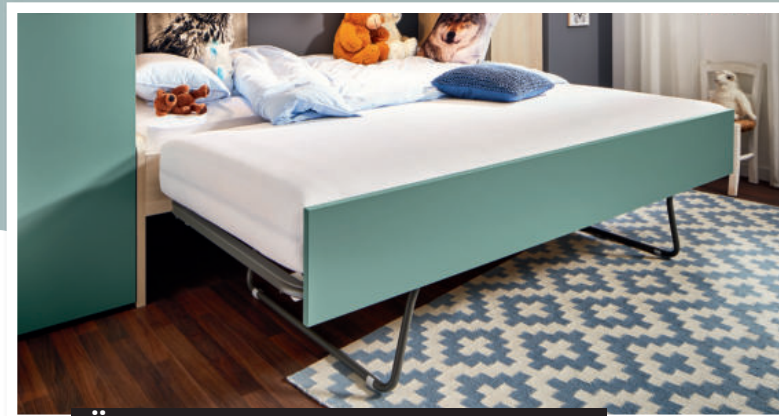
0-U-03
Felsgrau



0-V-08
Sommer
gelb



1-S-03 Türkis



Übernachtungsgast?

Kein Problem mit der hochklappbaren Unterschiebliege!



... oder lieber mehr Stauraum mit dem Rollschubkasten?

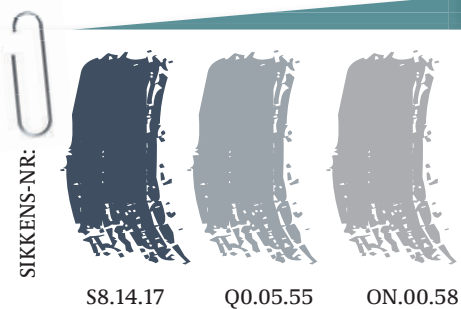
#beyou.

Mit eigenen Vorstellungen kann dieses Möbel verfeinert werden - kombiniere nach Herzenslust durch Absetzfarben und Holztöne.

Abwechslungsreich. Persönlich. Individuell. Unverwechselbar. Vielfältig. So wie es in diese Zeit und deinen Style passt.

#bemagical #beawesome

Wie wärs mit diesen Wandfarben?

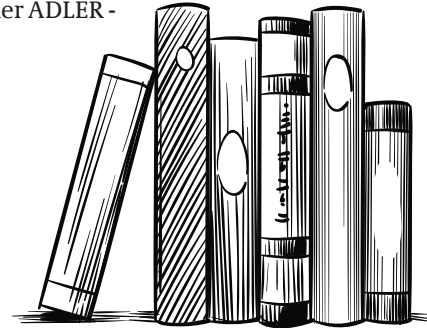


1-S-04 Jade



Weck' den Künstler in dir.

Matte, deckende Oberflächen sind der Trend. Mit moderner Optik und samtweichem Griff schafft unsere Sonderkollektion "Supermatt" eine angenehme Raumatmosphäre mit toller Farbbrillanz. Durch den Einsatz von speziellen Rohstoffen wird eine Oberfläche erzeugt, die sich selbst nach stärkeren Beanspruchungen stets wieder in den ursprünglichen Zustand versetzt. Hierzu vertrauen wir auf unseren Partner ADLER - Österreichs führender Hersteller von Lacken und Farben.



Schlafen, Chillen & Arbeiten mit Stil!



1-S-03 Türkis



1-S-03 Türkis
1-S-04 Jade



Die heissesten Trends: Supermatt



1-S-02
Lapislazuli



1-S-03
Türkis



1-S-04
Jade



1-S-13
Rauchquarz

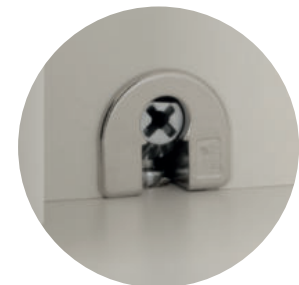
Rudolf ist leise.

Leises und gedämpftes Öffnen sowie Schließen bei all unseren Schweb- und Schiebetürenschränken.



Rudolf ist mobil.

Die Verbindungsbeschläge aus Ganzmetall machen die Möbel stabil und bei Umzügen wieder mobil. Und das bei hohem Montagekomfort.



Rudolf bietet festen Halt.

Mit einer rutschhemmenden Beschichtung sorgen die Bodenträger für einen festeren Halt.



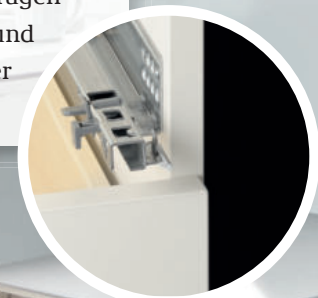
Rudolf ist sicher.

Die Aufhängebeschläge sind zur optimalen Ausrichtung justierbar und grundsätzlich mit Aushängesicherung.



Rudolf verfügt über Soft-Close.

Die hochwertigen Unterflurschubkastenführungen mit hoher Belastbarkeit verfügen über Soft-Close – leises und sanftes Schließen ist hier garantiert.



Rudolf ist umweltbewusst.

Die energiesparenden LED-Strahler, in einem hochwertigen Metallgehäuse, werden bereits im Werk eingebaut.



Rudolf ist robust.

Alle Griffe sind aus Metall. Sie haben dadurch eine tolle Haptik und sind besonders robust.



Rudolf ist nachhaltig.

Die akkubetriebene, energiesparende LED-Leuchte ist abnehmbar und per USB wieder aufladbar. Sie reagiert auf Bewegungen und schaltet automatisch wieder ab.



Rudolf hat Qualität.

Alle sichtbaren und beanspruchten Kanten sind mit ABS-Sicherheitskante belegt. Einlegeböden sind zudem rundum bekanntet und sorgen damit für eine höhere Lebensdauer.



Rudolf passt sich an.

Eine stufenlose Höhenverstellung der Möbelfüße ist für ein ebenes Aufstellen besonders wichtig. Unsere Füße können bis zu 8mm ausgleichen.



Rudolf ist langlebig.

Wir verarbeiten ausschließlich langlebige Türscharniere – auf Küchenstandard – mit Dämpfung und Abdeckungen.



Rudolf

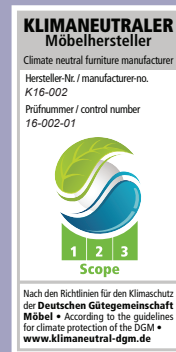
Möbel, made in Germany.

Qualität.
Sicherheit.
Umweltfreundlich.



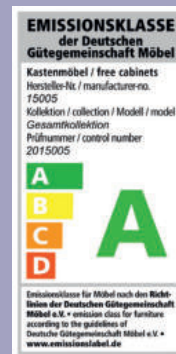
Made in Germany.

Unsere Möbel werden ausschließlich in Deutschland hergestellt, dabei werden nur Grundmaterialien aus deutscher und österreichischer Produktion verwendet, die den gesetzlichen Anforderungen – auch in Hinsicht auf Emission von Schadstoffen – genügen.



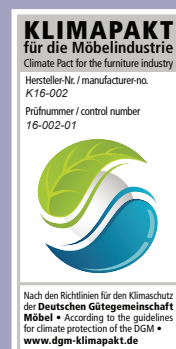
Klimaneutral.

Verantwortungsbewusstsein liegt uns am Herzen und so können wir gegen den schnell voranschreitenden Klimawandel mit der Auszeichnung „Klimaneutraler Möbelhersteller – Scope 3“ unseren Teil dazu beitragen.



Emissionsarm.

Von der Deutschen Gütegemeinschaft Möbel e.V. wurden unsere Möbel in die beste Emissionsklasse „A“ eingestuft und entsprechen damit der Vergabegrundlage für das Emissionslabel der Deutschen Gütegemeinschaft Möbel e.V. in dieser Kategorie - schon heute halten wir uns an die höchsten Richtlinien.



Klimapakt.

Im Kontext des weltweit schnell voranschreitenden Klimawandels sowie den damit verbundenen massiven Auswirkungen auf Mensch und Natur unterstützt die Deutsche Gütegemeinschaft Möbel e.V. das 1,5-Grad-Ziel der UN und bietet ihren Mitgliedern seit Januar 2016 die Mitgliedschaft im „Klimapakt für die Möbelindustrie“ an.



RAL-Gütezeichen „Goldenes M“.

Dürfen Möbel mit dem Gütezeichen der Deutschen Gütegemeinschaft Möbel e.V. gekennzeichnet werden, so kann der Konsument davon ausgehen, dass die Möbel nicht nur den umfangreichen Qualitätsanforderungen der Güte- und Prüfbestimmungen RAL-GZ 430 entsprechen, sondern auch in regelmäßigen Abständen von unabhängigen Sachverständigen überprüft werden.



Der blaue Engel.

Rudolf Möbel sind so emissionsarm, dass Sie das Umweltzeichen „Blauer Engel“ tragen dürfen.

Möbelfabrik Fr. Rudolf & Sohn GmbH + Co. KG

Fertigungsstätte: Dreispitzenhöhle 5

D-36381 Schlüchtern

Telefon: 0049 (0)6661-151-0

Telefax: 0049 (0)6661-151-15

www.rudolf-moebel.de

info@rudolf-moebel.de

möbel rudolf

1895 R